

Kurs

Styrteknik i Praktiken del 1

En specialanpassad utbildning för Process- och Verkstadsindustrin

Mål

Kursen syftar till att ge grundläggande kunskaper och färdigheter i styrteknik med huvudvikten lagd på de föreglingar och styrprogram som är vanligt förekommande inom Process och Verkstadsindustrin.

Målgrupp

Ingenjörer, Operatörer, Service- och Underhålls- personal verksamma inom Processindustrin och Verkstadsindustrin.

Kompetensutveckling

För att få lönsamhet i en tillverkningsindustri fordras att personalen har hög kompetens i Processteknik och automation.

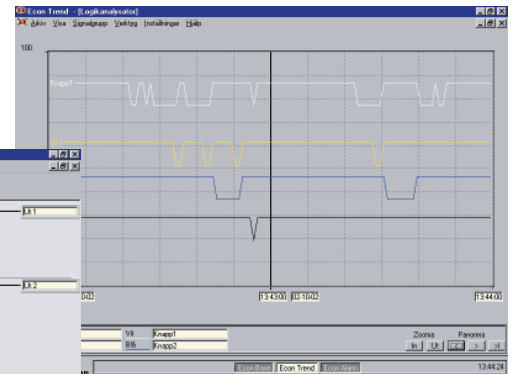
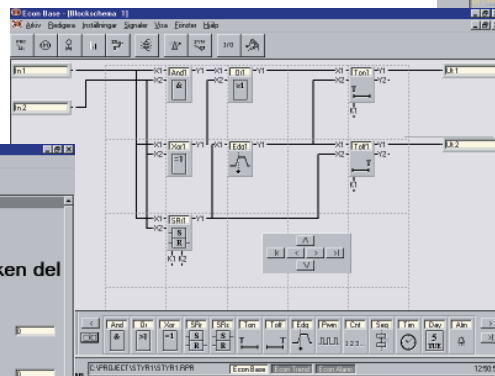
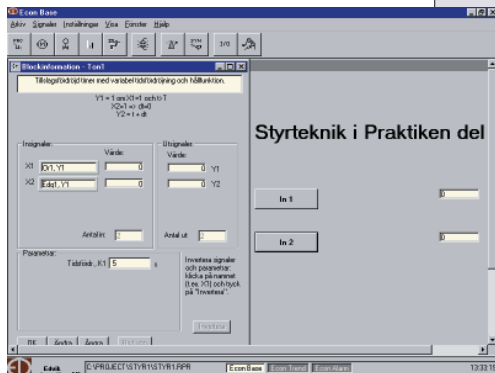
Kursinnehåll

Styrteknik

Grundläggande enstaka logiska funktioner.
Sammansatta logiska funktioner.

Styrtekniska uttryckssätt

Kretsscheman, Ladderdiagram, Grindnät och Booleska ekvationer.



Ett konkret behov är att minska uppstarts- och avställningstiden för anläggningen. Detta förutsätter bl.a. att anläggningens föreglingssystem och ritningsunderlag med enkelhet kan hanteras av företagets personal.

Om man ger företagets personal en baskompetens i Styrteknik kan problemet med uppstart och avställning lösas, dessutom kan alla delta i det pågående förbättringsarbetet för anläggningens Styr- Larm- och föreglingssystem.

Kursen Styrteknik i Praktiken del 1 är utformad för att möta detta behov.

Styrtekniska analys hjälpmedel

Sanningstabeller och Tidsdiagram

Styrtekniska funktioner

Och, Eller, Icke,
Exklusiv Eller,
Flankavkänning,
S/R-vippa,
Till- och frånslagsfördröjning och
Räknare

Kursmateriel

Kurspärm

Kurspärmen "Styrteknik i Praktiken del 1" är speciellt framtagen för att sammanfatta den teori som förmedlas och innehåller även övningar till kursens olika avsnitt.



Öppna kurser

Kurslängd

4 dagar

Kursplanering

måndag 13:00 – fredag 12:00

Kurstid

32 x 40 minuter

Kursvecka

Bestäms i samråd med våra kunder,
se vår hemsida

Antal kursdeltagare

max 12 st

Beställning

Skickas/faxas/mailas till

Edvik automation AB

Märkning: Kurs: Styrteknik i Praktiken del 1

Kallelser

Skickas ut två veckor före kursstart.

Avbokning

Avbokning av beställd kursdeltagarplats kan fritt ske fram till två veckor före kursstart, därefter debiteras hela kursavgiften.

Pris per kursdeltagare

Se aktuell prislista

Priset inkluderar hyra av datorer och lokal, kursmateriel, lunch och kaffe

Betalningsvillkor

30 dagar netto

Hotellbokning

För att om möjligt samla kursdeltagarna på ett och samma hotell erbjuder sig Edvik automation att stå för hotellbokningarna

Slutna kurser hos kund

Kurslängd

4 dagar

Kursplanering

tisdag 08:00 – fredag 16:00

Kurstid

32 x 40 minuter

Kursvecka

Bestäms i samråd med våra kunder

Antal kursdeltagare

max 12 st

Kallelser

Ombesöks av kund

Avbokning

Avbokning av beställd sluten kurs kan fritt ske fram till två månader före kursstart, därefter debiteras hela kurskostnaden.

Pris

Slutna kurser hos kund offereras efter förfrågan.

Kortfattat Kursinnehåll

Styrteknik

Grundläggande enstaka logiska funktioner
Sammansatta logiska funktioner

Styrtekniska uttryckssätt

Kretsscheman, Ladderdiagram,
Grindnät och Booleska ekvationer

Styrtekniska analyshjälpmedel

Sanningstabeller och Tidsdiagram

Styrtekniska funktioner

Och, Eller, Icke, Exklusiv Eller,
Flankavkänning, S/R-vippa,
Till- och frånslagsfördröjning och Räknare



Edvik
automation AB

Adress:
Ryttmästarevägen 18
237 32 Bjärred

Telefon:
046-29 18 10
Fax:
046-29 32 91

Internet:
<http://www.edvik.com>
E-post:
edvik.automation@edvik.com

Bankgiro:
5618-9723
Postgiro:
428418-8

Org.nr/F-skatt
SE 556363 1960-01